

徐州市 2010 中考试题光学部分试题

33、(2 分)按要求作图

(2) 如图 b 所示, 光线 AO 入射到平面镜上, 请根据光的反射定律作出反射光线.

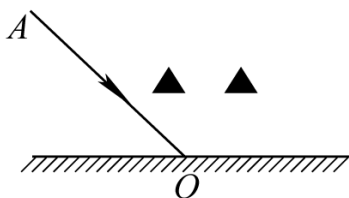


图 b

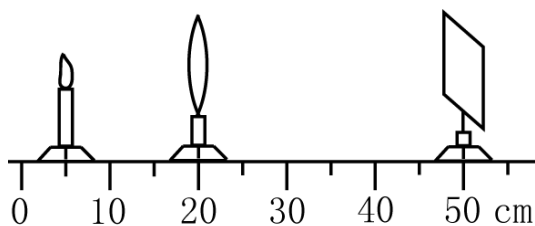
36、(8 分)在探究凸透镜成像规律的实验中

(1) 让一束平行光正对凸透镜照射, 在凸透镜后的光屏上接收到一个最小、最亮的光斑, 由此可以测出凸透镜的 ▲.

(2) 当蜡烛、凸透镜和光屏按如图所示的位置放置时, 光屏上得到清晰的像. 此时物距为 ▲ cm, 像的大小比物 ▲.

(3) 当物距小于焦距时, 左右移动光屏均接收不到像, 接着应该 (▲)

- A. 上下移动光屏去接收
- B. 将光屏放到凸透镜左侧去接收
- C. 取走光屏, 直接通过凸透镜观察



第 36 题

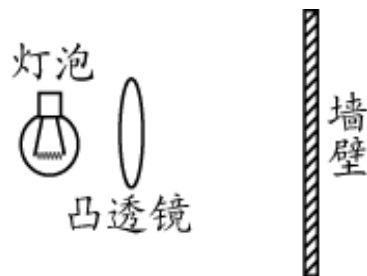
徐州市 2011 中考试题光学部分试题

3、(2 分)古人在夕阳西下的时候吟出“柳絮飞来片片红”的诗句。洁白的柳絮这时看上去却是红色的，这是因为柳絮（ ）

- A、发出红光 B、发出红外线
C、反射夕阳的红光 D、折射夕阳的红光

4、(2 分)如图所示，在发光的灯泡附近放置一凸透镜，在远处的墙上出现了灯丝清晰的像。关于此像下列说法中正确的是（ ）

- A、像是正立的 B、像是放大的
C、像是虚像 D、像比灯丝亮



第4题

27、(2 分)物理学中常用光线来表示一束光。光线表示了光的传播路径和 ▲ ，而忽略了光的亮度、 ▲ （写出一条即可）等其它性质。

28、(3 分)小华在一家商场通过光亮的瓷砖地面看到了挂在天花板上的吊灯。她看到的其实是吊灯的 ▲ （填“虚”或“实”）像。如果吊灯到地面的距离是 6m，则像到地面的距离为 ▲ m。小华发现通过地毯就看不到吊灯的像，这是因为光照射到地毯时发生了 ▲ （填“镜面”或“漫”）反射。

33. 按要求作图 (2 分)

(1) 如图 a 所示，一束光从空气斜射到玻璃砖上，请画出玻璃内的折射光线（大致方向）。

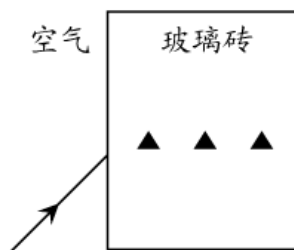


图 a