

# 中山市 2020-2021 学年下学期期末水平测试试卷

## 八年级物理卷参考答案及评分标准

### 一、单项选择题（本大题 7 小题，每小题 3 分，共 21 分）

1.A 2.C 3.B 4.D 5.C 6.D 7.B

### 二、填空题（本大题 7 小题，每空 1 分，共 21 分）

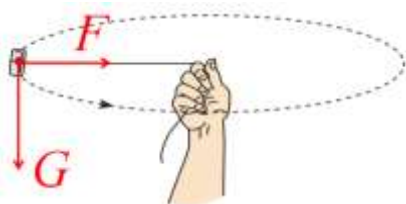
8. 小于 大于 右 9. 零刻度线 2.2 偏大  
10. 小于 力 盘山公路 11. 2 不变 等于  
12. 12、 $6.5 \times 10^8$  变小 变小 13. 形变 上升 低  
14. 改变力的方向 变小 变小

### 三、作图题（共 8 分）

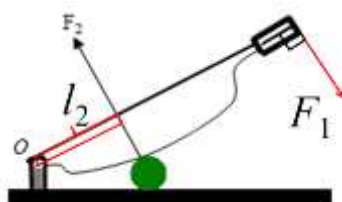
15. (1) (2 分) 说明：正确画出重力和拉力各得 1 分，画错力的方向不给分，缺少力的符号扣 1 分。

(2) (3 分) 说明：正确画出力臂并标出力臂的字母得 1 分；正确画出最小力并标出字母得 2 分；动力方向画错不得分；缺少力的字母扣 1 分，缺垂直符号扣 1 分。

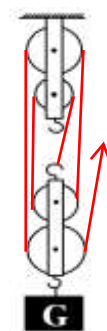
(3) (3 分) 正确画出绕线并标出力的字母 F 得 3 分；绕线画错扣 1 分；缺少力的字母扣 1 分；绕线没有与滑轮接触不得分。



第 15-1 题图



第 15-2 题图



第 15 (3) 题图

### 四、实验题（本大题 3 小题，共 17 分，除特别说明外，每空 1 分）

16. (1) 减小摩擦力对实验的影响

(2) 静止 等于

(3) 不能 在同一直线上

17. (1) 相同 不同

(2) 甲 质量一定时，速度越大，物体的动能越大

(3) 控制变量法 转换法

18. (1) 1

(2) 等于

(3) 不变

(4)  $1.0 \times 10^{-4}$  (此空 2 分)

(5) 等于

## 五、计算题（本大题 2 小题，共 14 分）

19. (6 分) 解: (1) 机器人受到的重力大小为:  $G=1.2\text{kg}\times 10\text{N/kg}=12\text{N}$  -----2 分

(2) 机器人做的功为:  $W=FS=6\text{N}\times 1.6\text{m}=9.6\text{J}$  -----2 分

(3) 机器人做功的功率为:  $P=\frac{W}{t}=\frac{9.6\text{J}}{8\text{s}}=1.2\text{W}$  -----2 分

20. (8 分)

解: (1) 物体浸没于水中, 受到的浮力为:

$$F_{\text{浮}}=G-F_{\text{示}}=2\times 10^3\text{N}-1.2\times 10^3\text{N}=800\text{N} \quad \text{-----2 分}$$

(2) 物体上表面与水面齐平时, 下表面的深度为 0.2m

此处液体压强:  $P=\rho gh=1.0\times 10^3\text{kg/m}^3\times 10\text{N/kg}\times 0.2\text{m}=2\times 10^3\text{Pa}$  -----2 分

(3) 物体的质量为:  $m=\frac{G}{g}=\frac{2\times 10^3\text{N}}{10\text{N/kg}}=200\text{kg}$  -----1 分

由浮力大小求得物件的体积为:

$$V=\frac{F_{\text{浮}}}{\rho g}=\frac{800\text{N}}{1.0\times 10^3\text{kg/m}^3\times 10\text{N/kg}}=8\times 10^{-2}\text{m}^3 \quad \text{-----1 分}$$

物体的密度:  $\rho=\frac{m}{V}=\frac{200\text{kg}}{8\times 10^{-2}\text{m}^3}=2.5\times 10^3\text{kg/m}^3$  -----2 分

## 六. 综合能力题（本大题 3 小题，共 19 分，除特别说明外，每空 1 分）

21. (1) 匀速直线 二力平衡

(2) 压力

(3) 不能 没有控制压力不变

(4) 2:1 0

22. (1) 变小 不变

(2) 730

(3)  $7.5\times 10^5$

(4) 飞机机翼是非对称的流线型结构, 机翼的上表面呈弧形, 使得流过机翼上部的气体流速快, 压强小, 机翼下面的气体流速慢, 压强大, 因而产生上下压力差, 使机翼受到向上的升力, 从而使飞机飞上天空。(只要说出气体流速快慢和压强的关系即可给分)

23. (1) 大气压

(2) A

(3) a 深度

(4) 5 8(此空 2 分)